




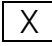
WINDOWS 8



Treiber-Installation

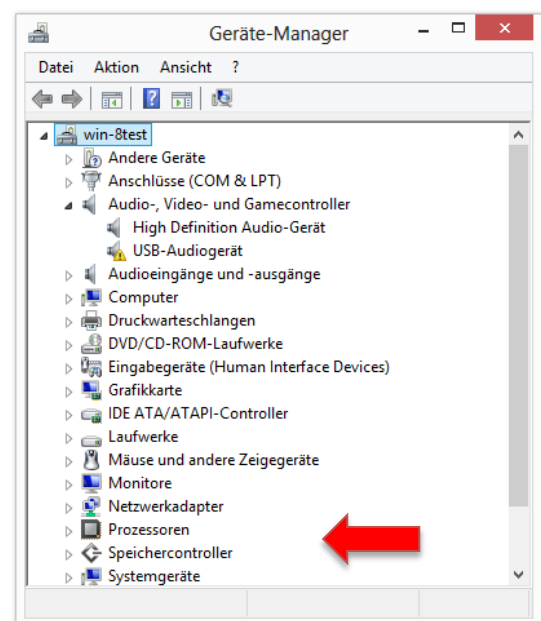
Driver Installation

Kopieren und entpacken Sie das heruntergeladene Archiv auf Ihren Computer (vorzugsweise auf den Desktop). Anschließend verbinden Sie den Controller mit dem Computer.

Copy and extract the downloaded archive on your computer (preferably the desktop). Then connect the controller to the computer.

- 1 Drücken Sie die Tasten  +  und wählen den Geräte-Manager aus. Suchen Sie unter **Audio-, Video- und Gamecontroller** nach **USB-Audiogerät**.

Press the buttons  +  and select the Device Manager. Go to **Audio, Video and Game Controller** and select **USB audio device**.



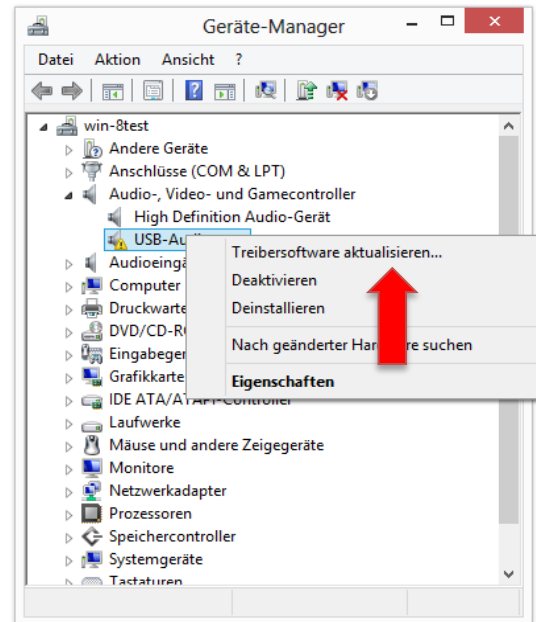
2

Gehen Sie mit der Maus auf **USB-Audiogerät** und drücken die rechte Maustaste.

Wählen Sie **Treibersoftware aktualisieren** aus.

Move the mouse to **USB Audio Device** and make a right-click.

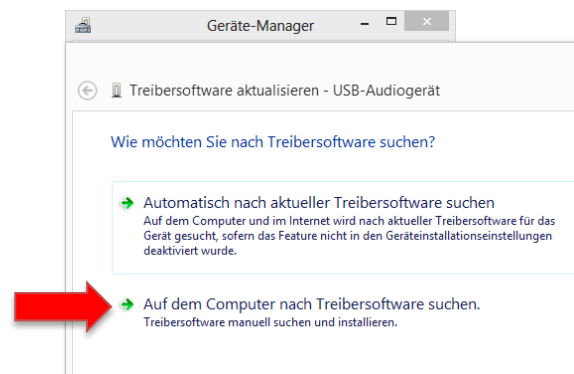
Select **Update driver software**.



3

Suchen Sie manuell nach den Treiber, indem Sie **Auf dem Computer nach Treibersoftware suchen** auswählen.

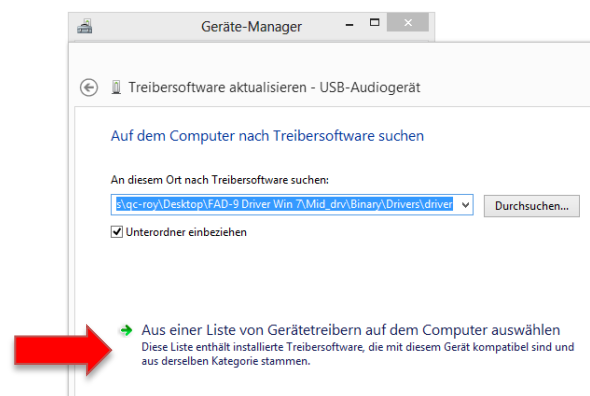
Select **Browse my computer for driver software**.



4

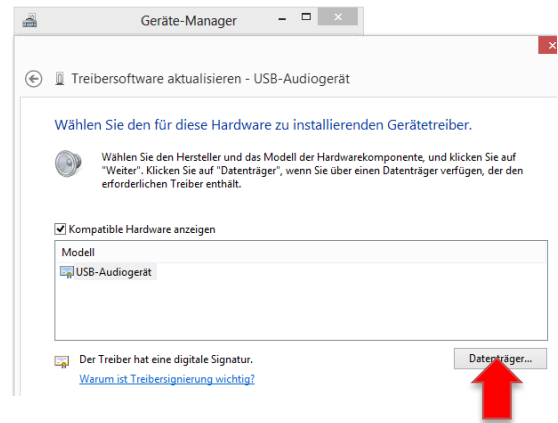
Klicken Sie auf das Feld **Aus einer Liste von Gerätetreibern auf dem Computer auswählen**.

Select **Let me pick from a list of device drivers on my computer**.



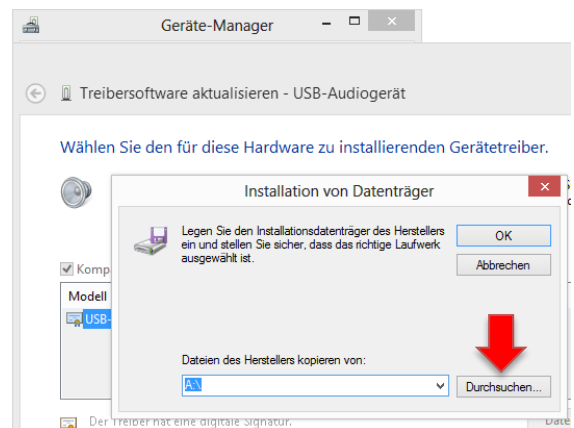
5 Klicken Sie auf **Datenträger....**

Select **Have Disk...**



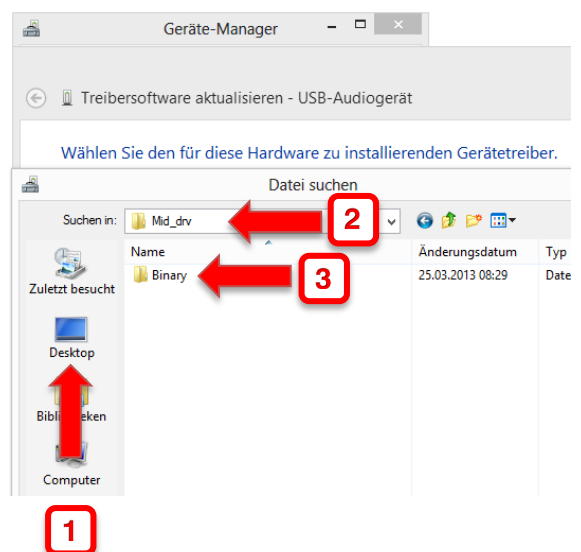
6 Im nächsten Fenster wählen Sie den Button **Durchsuchen** aus.

In the next window click **Browse...**



7 Suchen Sie den Ordner mit dem Namen **Binary** und Sie gehen wie folgt vor:

- 1- Wählen Sie auf dem Desktop das heruntergeladene Archiv aus.
- 2- Finden Sie den Ordner **Mid_drv**.
- 3- In diesem finden Sie wiederum den gewünschten Ordner **Binary**.



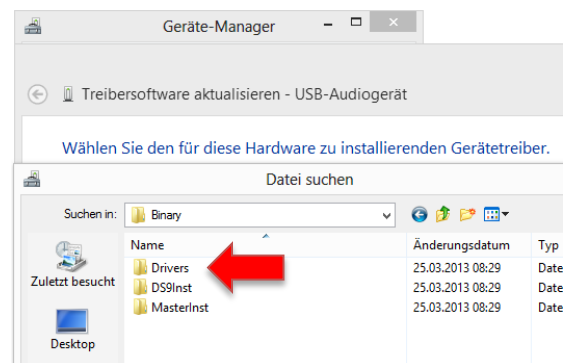
Select the folder **Binary** and proceed as follows:

- 1- Select the downloaded archive.
- 2- Find the folder **Mid_drv**.
- 3- In this folder you will find the desired folder **Binary**.

8

Suchen Sie den Ordner **Drivers**.

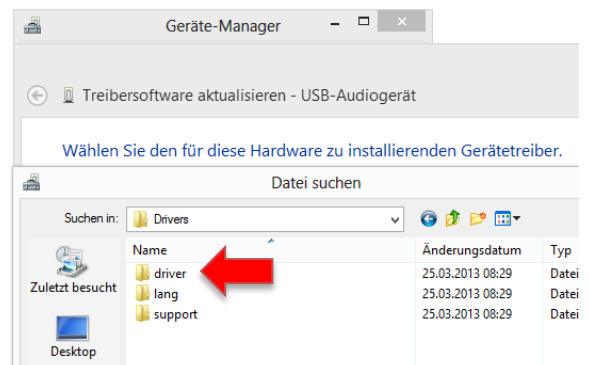
Select the folder **Drivers**.



9

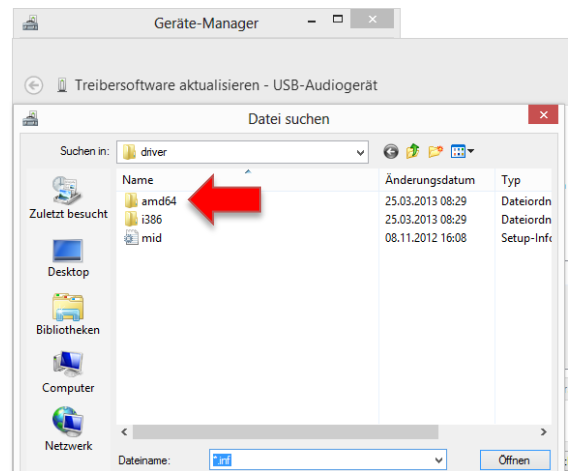
Dort wählen Sie den Ordner **driver**.

Select the folder **driver**.



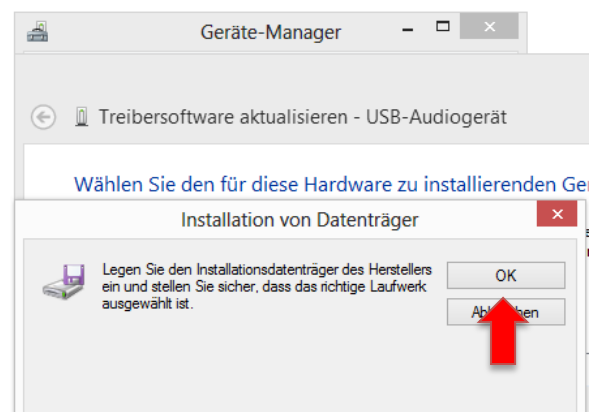
- 10 In diesem Ordner wählen Sie die Datei **mid** aus und öffnen sie.

In this folder select the file **Mid** and open it.



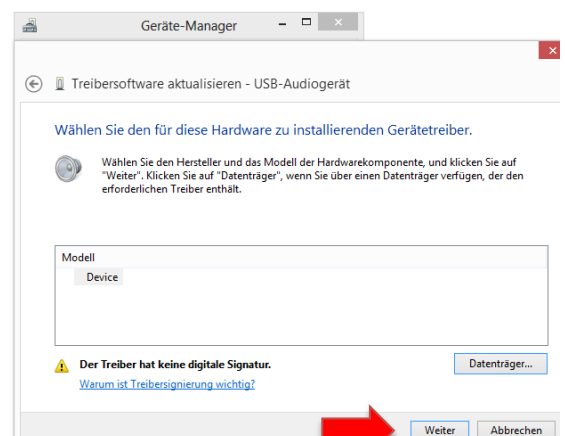
- 11 Anschließend bestätigen Sie den Vorgang mit **OK**.

Then confirm with **OK**.



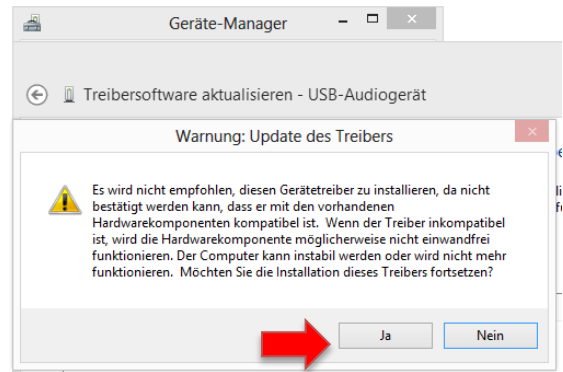
- 12 Klicken Sie auf **Weiter**.

Click **continue**.



- 13 Ignorieren Sie den Sicherheitshinweis und bestätigen die Installation mit **Ja**.

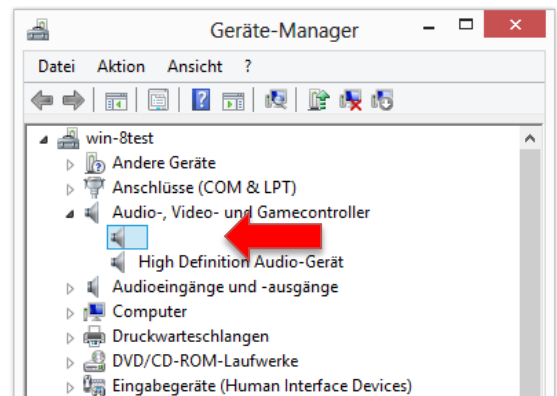
Ignore the security note and confirm the installation with **Yes**.



- 14 Nun ist der Controller betriebsbereit und funktionsfähig.

Im Geräte-Manager finden Sie ein Lautsprecherzeichen, das nicht beschriftet ist.

Der Treiber wurde erfolgreich installiert. Und nun viel Spaß mit Ihrem neuen Controller.



Now the controller is functional and ready for use.

In the device manager you will find a speaker symbol that is not labeled.

The driver has been successfully installed. And now we wish you lots of fun with your new controller.